

Il fissaggio per lavabi e sanitari a parete



Lavabi



Orinatoi

MATERIALI DI SUPPORTO

- Calcestruzzo
- Mattone pieno in laterizio
- Mattone semipieno (perforato verticalmente) in laterizio

CARATTERISTICHE



VANTAGGI

- WD X / WST / WST X / PFD è un kit di fissaggio completo che permette un'installazione semplice e veloce.
- Il fissaggio per lavabi e orinatoi WD X è fornito con dado-boccola in nylon, il fissaggio per lavabi a semincasso e sanitari WD 180 X / WD 230 X è fornito con dado posteriore e dado-boccola in nylon.
- Il fissaggio per lavabi e sanitari a parete WST / WST X è fornito con boccola in nylon e dado in acciaio.
- Il fissaggio per lavabi e sanitari a parete PFD è fornito con dado-boccola in nylon.
- WD X / WST X, grazie all'espansione a 4 settori del tassello SX, è idoneo per l'installazione in materiali di supporto pieni e semipieni.
- PFD, con cono espansore in ottone, è progettato appositamente per l'installazione in materiali di supporto semipieni.
- Il collarino pronunciato e le alette antirotazione impediscono al fissaggio WD X / WST X / PFD di scivolare nel foro o di ruotare. Questo facilita l'installazione.
- La boccola in nylon evita il contatto tra la vite e la ceramica.

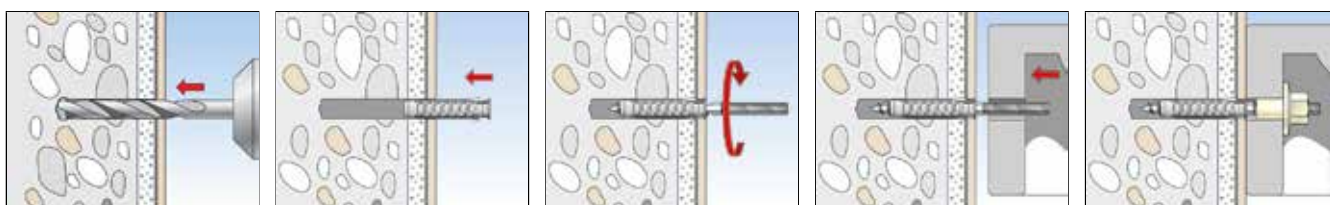
APPLICAZIONI

- Fissaggio di lavabi e altri apparecchi sanitari a parete

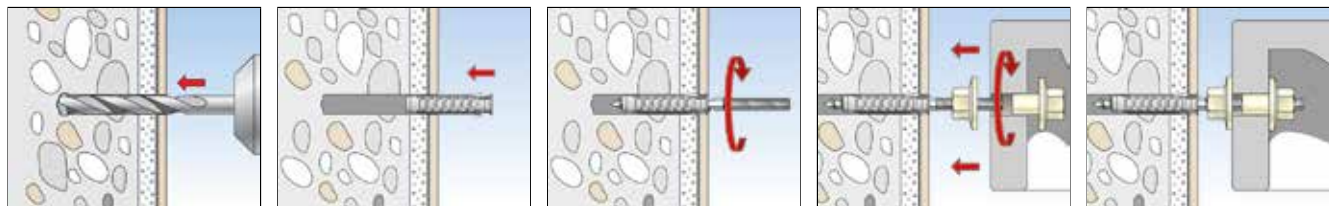
FUNZIONAMENTO

- Il fissaggio per lavabi WD X / WST / WST X / PFD è idoneo solo per installazione non passante.
- L'avvitamento della vite a doppia filettatura nel fissaggio WD X / WST X espande il tassello SX in 4 direzioni, nel fissaggio PFD espande le alette del tassello PF contro la prima cartella del mattone semipieno. In entrambi i casi è fornito un ancoraggio sicuro nel materiale di supporto.
- Una volta installato il fissaggio, svitare il dado-boccola in nylon (WD X), o il dado in acciaio e la boccola in nylon (WST e WST X), oppure il dado-boccola in nylon (PFD).
- Fissare il lavabo o il sanitario a parete in ceramica con il dado-boccola in nylon (WD X), il dado in acciaio e la boccola in nylon (WST e WST X), oppure il dado-boccola in nylon (PFD).
- Su supporti semipieni forare solo a rotazione.

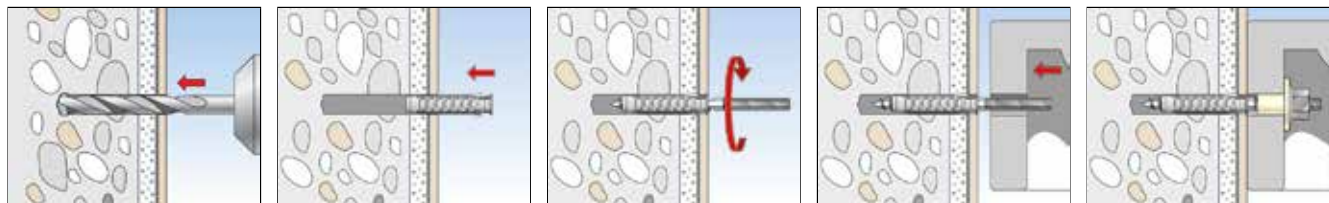
INSTALLAZIONE WD X



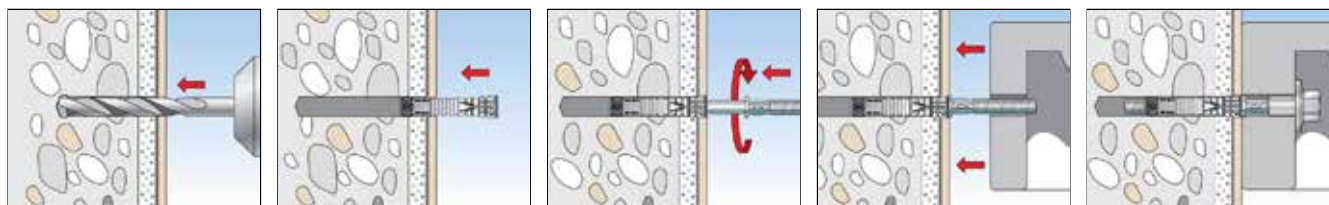
INSTALLAZIONE WD 180 - 230 X



INSTALLAZIONE WST X



INSTALLAZIONE PFD



DATI TECNICI



Fissaggio per lavabi e orinatoi **WD X**

Prodotto	Art. n°	Diametro foro d_0 [mm]	Profondità foro min h_1 [mm]	Spessore fissabile max t_{fix} [mm]	Contenuto busta	Confezione [pz]
WD 100 X	538943	10	70	35	2 tasselli SX 10, 2 viti doppio filetto M 8 x 100, 2 boccole nylon BU M 8	25
WD 120 X	538945	12	80	40	2 tasselli SX 12, 2 viti doppio filetto M 10 x 120, 2 boccole nylon BU M 10	25
WD 140 X	538946	14	90	45	2 tasselli SX 14, 2 viti doppio filetto M 10 x 140, 2 boccole nylon BU M 10	25

DATI TECNICI



Fissaggio per lavabi a semincasso
e sanitari a parete **WD 180-230 X**

Prodotto	Art. n°	Diametro foro d_0 [mm]	Profondità foro min h_1 [mm]	Spessore fissabile min t_{fix} [mm]	Contenuto busta	Confezione [pz]
WD 180 X	538947	14	90	18	2 tasselli SX 14, 2 dadi in nylon BU M 10, 2 viti doppio filetto M 10 x 180, 2 boccole nylon BUoH M 10	25
WD 230 X	538948	14	90	18	2 tasselli SX 14, 2 dadi in nylon BU M 10, 2 viti doppio filetto M 10 x 230, 2 boccole nylon BUoH M 10	25

DATI TECNICI



Fissaggio per lavabi e sanitari a parete **WST**



Fissaggio per lavabi e sanitari a parete **WST X**

Prodotto	Art. n°	Diametro foro	Profondità foro	Spessore fissabile	Contenuto busta	Confezione
		d ₀ [mm]	min h ₁ [mm]	max t _{fix} [mm]		
WST 120	051308	12	80	40	2 tasselli S 12, 2 dadi in acciaio M 10, 2 viti doppio filetto M 10 x 120, 2 boccole in nylon BDH M 10	25
WST 120 X	538949	12	80	40	2 tasselli SX 12, 2 dadi in acciaio M 10, 2 viti doppio filetto M 10 x 120, 2 boccole in nylon BDH M 10	25
WST 140 X	538950	14	90	45	2 tasselli SX 14, 2 dadi in acciaio M 10, 2 viti doppio filetto M 10 x 140, 2 boccole in nylon BDH M 10	25

DATI TECNICI



Fissaggio per lavabi e sanitari a parete **PFD**

Prodotto	Art. n°	Diametro foro	Profondità foro	Spessore fissabile	Contenuto busta	Confezione
		d ₀ [mm]	min h ₁ [mm]	max t _{fix} [mm]		
PFD 120	517592	14	75	35	2 tasselli PF M 10, 2 viti doppio filetto M10 x 130, 2 boccole in nylon BU M 10	25

ACCESSORI



Prodotto	Art. n°	Filettatura		Confezione
		M		
HED	079831	M 6, M 8, M 10, M 12		1

CARICHI

Fissaggio per lavabi WD X, WST, WST X, PFD

Carichi raccomandati¹⁾ per un ancorante singolo.

Tipo			WD 100 X	WD 120 X WST 120 X	WD 140 X WST 140 X	PFD 120
Carichi raccomandati per il corrispondente materiale di base F_{racc}²⁾						
Calcestruzzo	≥ C20/25	[kN]	1,32	1,62	1,70	1,20
Mattone semipieno in laterizio (perforato verticalmente) ³⁾	≥ Hz 12	[kN]	0,75	0,75	1,00	0,90

¹⁾ Il fattore parziale di sicurezza è incluso.

²⁾ Valido per azioni di trazione, di taglio e oblique con qualsiasi inclinazione.

³⁾ Mattone semipieno tipo Doppio UNI.